

“放出駅徒歩5分の二階建て”

家具・照明付き

モデルハウス 2 邸堂々誕生！



JR 線・OsakaMetro中央線
2路線使える好立地



所在地：東大阪市森河内西2丁目28番28他
フタバ学園目の前

ご見学予約受付開始！



< 広告主 >

株式会社 日本中央住販

【学園前本店】〒631-0044 奈良県奈良市藤ノ木4-6-20

■宅建業免許/国土交通大臣(6)第5538号 ■建設業免許/国土交通大臣許可(般-4)第24519号
■一級建築士事務所/大阪府知事登録(ロ)第25394号
■(公社)全国宅地建物取引業保証協会 大阪本部 ■(公社)近畿地区不動産公正取引協議会加盟
■(公社)奈良県宅地建物取引業協会 ■(一社)大阪府宅地建物取引業協会 ■(公社)京都府宅地建物取引業協会

< お問い合わせは >

0120-777-130

◎営業時間/9:30~18:00 ◎休日/火曜 水曜(祝日は営業) お問い合わせの際は必ず「チラシを見て」と担当者名をお伝えください。

こちらの分譲地のホームページ→



放出駅から最短5分。即入居可能なモデルハウスが誕生！

畳ダイニング&回遊ロフトがある遊び心のある家



ロフト付き洋室 + インナーバルコニー



回遊ロフト



畳ダイニング



ステージマスタートーム



ウェルカムギャラリー



敷地面積：80.17㎡/24.25坪
延床面積：97.50㎡/29.49坪

家具・照明付

ダイナミックな吹き抜けとタタミコーナーのある家



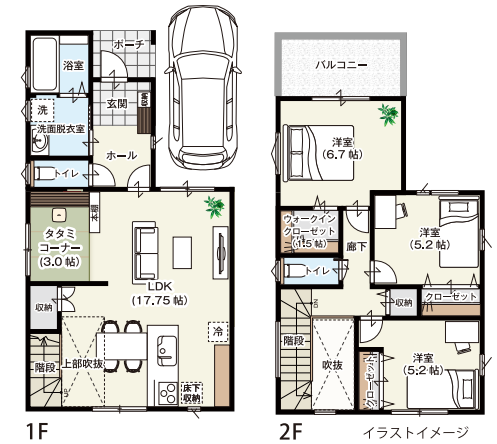
タタミコーナー



アイアン手摺の吹き抜け階段



フルフラットキッチン



敷地面積：93.29㎡/28.22坪
延床面積：95.63㎡/28.92坪

家具・照明付

駅近×2階建て

周辺環境



【分譲地概要】●名称/ハートフルビレッジ東大阪・放出●所在地/大阪府東大阪市森河内西2丁目28番28他●交通/JR学研都市線/おおさか東線「放出」駅徒歩5分/OsakaMetro中央線「高井田」駅徒歩14分●総区画数/6区画●都市計画/市街化区域●用途地域/近隣商業地域●建ぺい率/80%●容積率/300%●その他法令上の制限/準防火地域、景観法、特定都市河川浸水被害対策法、航空法●地目/宅地●私道負担/なし●設備/都市ガス、関西電力、公営水道、公共下水道●道路/北側：幅員約5.4m●土地の権利形態/所有権●販売スケジュール/先着順●取引形態/売主(株式会社日本中央住販)【建売分譲概要】●販売戸数/2戸●敷地面積/80.17㎡(24.25坪)・93.29㎡(28.22坪)●延床面積/95.63㎡(28.92坪)・97.50㎡(29.49坪)●販売価格/5,530万円・5,740万円※消費税・外構費込●構造/木造2階建て●建築確認番号/第R05確認建築PLN 樺本0190号他●建築年月/2023年10月末予定●引渡時期/応相談 ※本広告に掲載の内容は2023年10月23日時点ものです。※広告有効期限/2023年11月30日※キャンペーン期間：2023年11月30日まで ※モデルハウスにつき、ご成約となっている場合はご容赦ください。

この物件の詳細ページ
およびご覧予約は
コチラから↓



ご来場キャンペーン

選べるグルメギフトプレゼント!!

事前予約にてご来場の上、アンケートにご協力いただいた方に、
右記の中から好きなグルメを一品プレゼント!!



キャンペーン期間：2023年11月30日(木)まで

※写真は全てイメージです。※商品は予告なく変更になる場合があります。
※お客様宅に直送にてお届けいたします。
※一家族様1回限りとさせていただきます。
※詳しくは担当者にお尋ねください。

こちらのチラシをご持参ください。