

永住の地、江坂駅徒歩圏に暮らす！



1階タタミコーナー
のあるLDK

開放感のある
2階LDK+ロフト

新街区 2 邸遂にベールを脱ぐ！

< 広告主 >

株式会社日本中央住販

【学園前本店】〒631-0044 奈良県奈良市藤ノ木台4-6-20

■宅建業免許/国土交通大臣(6)第5538号 ■建設業免許/国土交通大臣許可(般-4)第24519号
■一級建築士事務所/大阪府知事登録(口)第25394号
■(公社)全国宅地建物取引業保証協会 大阪本部 ■(公社)近畿地区不動産公正取引協議会加盟
■(公社)奈良県宅地建物取引業協会 ■(一社)大阪府宅地建物取引業協会 ■(公社)京都府宅地建物取引業協会

< お問い合わせは >

0120-777-130

◎営業時間/9:30~18:00 ◎休日/火曜 水曜(祝日は営業) お問い合わせの際は必ず「チラシを見て」と担当者名をお伝えください。

WEB での
ご来場予約
はコチラ⇒



MODELHOUSE
NO. 9

和モダンな吹き抜けタタミコーナーの癒やし空間がある邸



家具・照明・エアコン付き



収納付き
小上がりの
タタミコーナー

アイアン手摺の
吹き抜け階段

インナー
ガレージ

NO.9 新価格発表! 6,580万円 ※消費税 ※外構費込

MODELHOUSE
NO. 10

大きなロフトと洗濯室がある、遊び心と機能性を兼ね備えた邸



家具・照明・エアコン付き

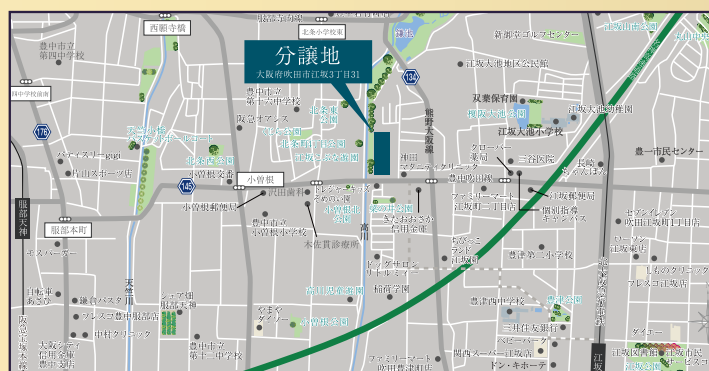


開放感のある
2階リビング

リビングに
設けたロフト

選択も楽々
バルコニーと
つながる洗面室

NO.10 新価格発表! 6,480万円 ※消費税 ※外構費込



注文住宅ご希望の方
自由設計区画
ご案内いたします。

この分譲地の
ホームページ
で見学予約は
コチラ→



■分譲地名/ハートフルビレッジ江坂 ●所在地/大阪府吹田市江坂3丁目31番ほか ●交通/大阪メトロ御堂筋線・北大阪急行南北線「江坂」駅徒歩約15分、阪急電鉄宝塚線「服部天神」駅徒歩約16分 ●総区画数/20区画 ●開発面積/2566.13㎡ ●開発許可番号/第2021-A-15号 ●都市計画/市街化区域 ●用途地域/第一種住居専用地域 ●建ぺい率/60% ●容積率/200% ●その他法令上の制限/法22条地域・景観法・道路法・航空法・府道豊中吹田線(北2.5mまで)、25m第3種高度地区(北25m以上) 第2種中高層住居専用地域・15m第3種高度地区 ●地目/宅地 ●設備/都市ガス、関西電力、公営水道、公共下水道 ●道幅/5.7m ●南側府道豊中吹田線(公道) 幅員8.8m~14.3m 接道 ●私道負担/なし ●土地の権利形態/所有権 ●販売スケジュール/先着順 ●引渡時期/応相談 ●取引形態/売主(株式会社日本中央住販) 【条件付き土地分譲概要】 ●販売区画数/3区画 ●敷地面積/93.74㎡(28.36坪)~100.34㎡(30.35坪) ●土地価格/3,700万円~3,940万円 ●建築条件/付き ●引渡時期/応相談 【建売分譲概要】 ●販売戸数/2戸 ●敷地面積/100.14㎡(30.29坪)・111.13㎡(33.62坪) ●延床面積/98.48㎡(29.79坪)・101.85㎡(30.80坪) ●販売価格/6,480万円・6,580万円 ※消費税・外構費込 ●構造/木造2階建て ●建築確認番号/第OKBC22C01-02340号 ●建築年月/2023年5月 ●引渡時期/応相談 ■本広告の内容は2023年11月11日時点のものです。 ※モデルハウスにつきましてはご成約の際はご容赦ください。 ●広告有効期限/2023年12月24日(日)まで