

# 新築一戸建て モデルハウス

## 特別分譲！ ご成約 キャンペーン！！ 開催

期間：2024年1月31日までのご成約

日本中央住販の  
モデルハウスは

お得がいっぱい♪

POINT  
1

今なら、年度内入居が可能！！

ご購入後、すぐにご入居できます。お気軽にお問い合わせください。

POINT  
2

展示家具・照明・エアコン<sup>(※)</sup>  
そのままプレゼント！

※物件によって異なります。担当者にお尋ねください。

POINT  
3

モデルハウスならではの、  
オプション仕様もそのまま！

POINT  
4

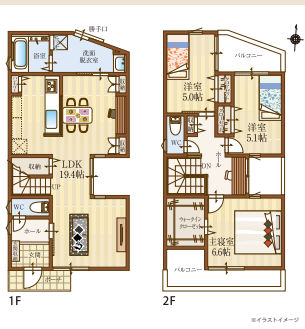
【ご成約キャンペーン】  
30万円相当の  
オプションサービス

※オプションサービスにつきましては担当者にお尋ねください。

coconara ココナラ 高畑Ⅲ



ラスト1邸



■ココナラ高畑Ⅲ-8号地 ●所在地/奈良県奈良市高畑町35番地 ●交通/近鉄奈良線「近鉄奈良」駅/バス11分/秋ヶ丘町/バス徒歩3分 ●用途地域/第一種中高層住居専用地域 ●建ぺい率/60% ●容積率/200% ●地目/宅地 ●設備/都市ガス、関西電力、公営水道、公共下水 ●敷地面積/104.29㎡(31.54坪) ●延床面積/95.57㎡(28.91坪) ●構造/木造2階建て ●建築確認番号/第22確認建築財なら1085号 ●建築年月/2023年4月 ●引渡時期/応相談 ※ご成約済の際はご容赦ください。

販売価格 (消費税・外構費込)  
**3,390** 万円

Heartfull Village 高畑ランプタウン



ご成約済



■ハートフルビレッジ高畑 LAMP TOWN-24号地 ●所在地/奈良市高畑町他 ●交通/近鉄奈良線「奈良」駅/バス10分/高畑住宅 徒歩5分 ●用途地域/第一種中高層住居専用地域 ●建ぺい率/60% ●容積率/200% ●地目/宅地 ●設備/都市ガス、関西電力、公営水道、公共下水 ●敷地面積/132.55㎡(40.09坪) ●延床面積/102.26㎡(30.93坪) ●構造/木造2階建て ●建築確認番号/第21確認建築財なら1521号 ●建築年月/2022年9月 ●引渡時期/応相談 ※ご成約済の際はご容赦ください。

販売価格 (消費税・外構費込)  
**3,980** 万円

Heartfull Village 西大和



ご成約済



■ハートフルビレッジ西大和-7号地 ●所在地/奈良県北葛城郡上牧町下牧1丁目4他 ●交通/近鉄大和線「五位堂」駅/バス17分/JR大和路線「王寺」駅/バス17分/下牧南口/バス徒歩7分 ●用途地域/第一種低層住居専用地域 ●建ぺい率/50% ●容積率/80% ●地目/宅地 ●設備/都市ガス、関西電力、公営水道、公共下水 ●敷地面積/200.02㎡(60.51坪) ●延床面積/104.33㎡(31.56坪) ●構造/木造2階建て ●建築確認番号/第22確認建築財なら中0486号 ●建築年月/2022年11月 ●引渡時期/応相談 ※ご成約済の際はご容赦ください。

販売価格 (消費税・外構費込)  
**3,480** 万円

Heartfull Village 西大和



■ハートフルビレッジ西大和-3号地 ●所在地/奈良県北葛城郡上牧町下牧1丁目4他 ●交通/近鉄大和線「五位堂」駅/バス17分/JR大和路線「王寺」駅/バス17分/下牧南口/バス徒歩7分 ●用途地域/第一種低層住居専用地域 ●建ぺい率/50% ●容積率/80% ●地目/宅地 ●設備/都市ガス、関西電力、公営水道、公共下水 ●敷地面積/205.52㎡(62.17坪) ●延床面積/111.79㎡(33.82坪) ●構造/木造2階建て ●建築確認番号/第22確認建築財なら中0487号 ●建築年月/2022年11月 ●引渡時期/応相談 ※ご成約済の際はご容赦ください。

販売価格 (消費税・外構費込)  
**3,980** 万円

■お電話でのお問い合わせ・ご予約は

心 株式会社日本中央住販

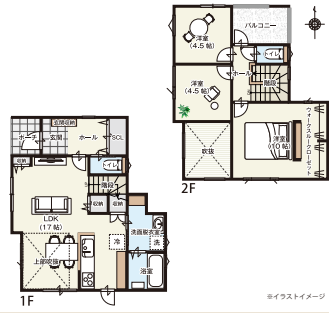
【学園前本店】〒631-0044 奈良県奈良市野ノ水台4-6-20



**0120-777-130**

◎営業時間/9:30～18:00 ◎定休日/火曜 水曜(祝日は営業) お問い合わせの際は必ず「チラシを見て」と担当者をお伝えください。

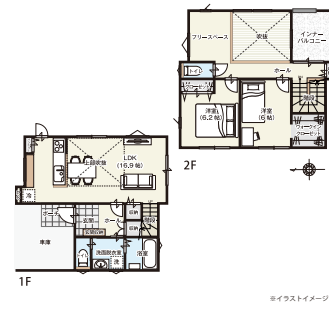
Heartfull Village 木津プレミアム 近鉄 山田川駅 徒歩7分



■ハートフルビレッジ木津プレミアム-36号地 ●所在地/京都府木津川市吐師松葉 19-28 他 ●交通/近鉄京都線「山田川」駅徒歩7分 ●用途地域/第一種住居地域 ●建ぺい率/60% ●容積率/200% ●地目/宅地 ●設備/関西電力、公営水道、公共下水 ●敷地面積/122.6㎡(37.08坪) ●延床面積/92.32㎡(27.92坪) ●構造/木造2階建て ●建築確認番号/第23号建築確認 財なら0241号 ●建築年月/2023年10月 ●引渡時期/応相談 ※ご成約の際はご容赦ください。

オール電化住宅  
販売価格(消費税・外構費込)  
**3,330**万円

Heartfull Village 木津プレミアム 近鉄 山田川駅 徒歩7分



■ハートフルビレッジ木津プレミアム-13号地 ●所在地/京都府木津川市吐師松葉 19-28 他 ●交通/近鉄京都線「山田川」駅徒歩7分 ●用途地域/第一種住居地域 ●建ぺい率/60% ●容積率/200% ●地目/宅地 ●設備/関西電力、公営水道、公共下水 ●敷地面積/103.3㎡(31.24坪) ●延床面積/93.15㎡(28.17坪) ●構造/木造2階建て ●建築確認番号/第23号建築確認 財なら0336号 ●建築年月/2023年10月末予定 ●引渡時期/応相談 ※ご成約の際はご容赦ください。

オール電化住宅  
販売価格(消費税・外構費込)  
**3,300**万円

Heartfull Village 木津プレミアム 近鉄 山田川駅 徒歩7分



■ハートフルビレッジ木津プレミアム-35号地 ●所在地/京都府木津川市吐師松葉 19-28 他 ●交通/近鉄京都線「山田川」駅徒歩7分 ●用途地域/第一種住居地域 ●建ぺい率/60% ●容積率/200% ●地目/宅地 ●設備/関西電力、公営水道、公共下水 ●敷地面積/100.74㎡(30.74坪) ●延床面積/88.88㎡(26.88坪) ●構造/木造2階建て ●建築確認番号/第23号建築確認 財なら0336号 ●建築年月/2023年11月予定 ●引渡時期/応相談 ※ご成約の際はご容赦ください。

オール電化住宅  
販売価格(消費税・外構費込)  
**2,980**万円

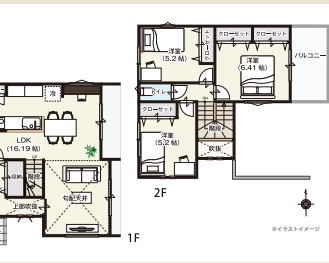
Heartfull Village 九条駅前 近鉄 九条駅 徒歩2分



■ハートフルビレッジ九条駅前-24号地 ●所在地/奈良県大和郡山田川町 351 番 他 ●交通/近鉄橿原線「九条」駅徒歩2分 ●用途地域/第一種住居地域 ●建ぺい率/60% ●容積率/200% ●地目/宅地 ●設備/関西電力、公営水道、公共下水 ●敷地面積/158.29㎡(47.88坪) ●延床面積/123.79㎡(37.44坪) ●2F/バルコニー含む ●構造/木造2階建て ●建築確認番号/第22号建築確認 財なら0465号 ●建築年月/2022年11月 ●引渡時期/応相談 ※ご成約の際はご容赦ください。

オール電化住宅  
販売価格(消費税・外構費込)  
**4,480**万円

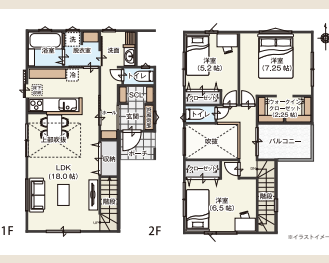
coconara 郡山・平端 近鉄 平端駅 徒歩5分



■ココナラ郡山・平端-A号地 ●所在地/奈良県大和郡山田川町北町 563 番 3 ●交通/近鉄橿原線/天理線「平端」駅徒歩5分 ●用途地域/第一種住居地域 ●建ぺい率/60% ●容積率/200% ●地目/宅地 ●設備/関西電力、公営水道、公共下水 ●敷地面積/152.59㎡(46.15坪) ●延床面積/90.36㎡(27.33坪) ●構造/木造2階建て ●建築確認番号/第22号建築確認 財なら1072号 ●建築年月/2023年6月 ●引渡時期/応相談 ※ご成約の際はご容赦ください。

オール電化住宅  
販売価格(消費税・外構費込)  
**3,280**万円

Heartfull Village 奈良神殿 JR 京終駅 / JR 奈良駅



■ハートフルビレッジ奈良神殿-20号地 ●所在地/奈良県奈良市神前町 392-1 他 ●交通/JR万葉まほろば(桜井線)「京終」駅徒歩17分/JR奈良駅 バス8分/近鉄奈良駅 バス13分/北神線/バス停徒歩7分 ●用途地域/第一種住居地域 ●建ぺい率/60% ●容積率/200% ●その他法令上の制限/15m 高度地区、法22条区域 ●地目/宅地 ●設備/都市ガス、関西電力、公営水道、公共下水 ●敷地面積/109.29㎡(33.06坪) ●延床面積/103.77㎡(30.87坪) ●バルコニー含む ●構造/木造2階建て ●建築確認番号/第23号建築確認 財なら0612号 ●建築年月/2024年1月完成予定 ●引渡時期/応相談 ※ご成約の際はご容赦ください。

オール電化住宅  
販売価格(消費税・外構費込)  
**3,490**万円

ご来場予約は  
コチラから→  
ご希望のモデルハウスを選択ください。

資料請求は  
コチラから→  
ご希望の分譲地を選択ください。

※本広告に掲載の内容は、2023年10月28日時点の情報です。※モデルハウスにつきずでに成約済の場合はご容赦ください。※キャンペーン期間：2024年1月31日のご成約まで ●広告有効期限/2024年1月末日