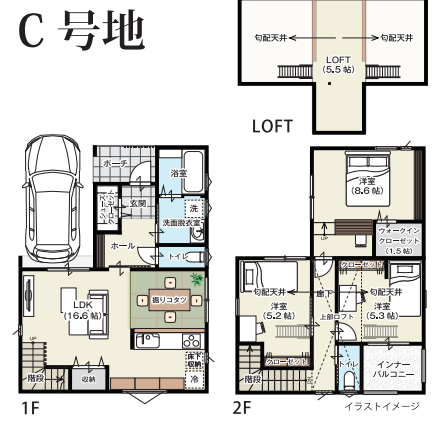




放出駅徒歩5分

掘りごたつ+ロフト付き2階建て

家具・照明付きで  
ついに**お披露目!!**



資料請求 来場予約などお問い合わせはこちら

心替社日本中央住販

【学園前本店】〒631-0044 奈良県奈良市藤ノ木台4-6-20

■建設費金貯/国土交通大臣(省)第5038号■建設費金貯/国土交通大臣許可(概-4)第24519号

■一級建築士事務所/大阪府知事登録(イ)第25394号

■(公社)全国宅地建物取引業保証協会 大阪本部 ■(公社)近畿地区不動産公正取引協議会加盟



0120-777-130

学園前  
本店

ご見学予約



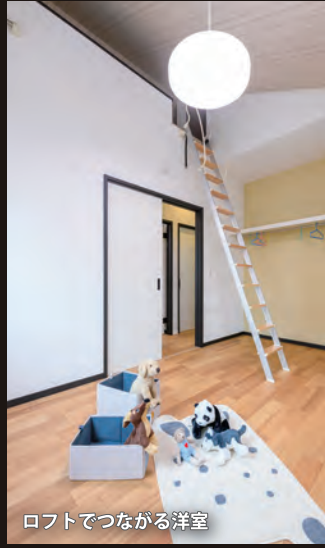
●営業時間/9:30~18:00 ●定休日/火曜 水曜(祝日は営業) お問い合わせの際は必ず「チラシを見て」と担当者名をお伝えください。

完成披露!!

家族それぞれの感動を詰め込んだ  
至福の2階建ての家。



畳ダイニング(堀ごたつ)



ロフトでつながる洋室



ウエルカムギャラリー



ステージマスターベッドルーム



格子の玄関アプローチ



カップボード付きキッチン

新春  
**福袋プレゼント**

事前にご予約の上  
ご来場いただいた方に  
新春福袋を進呈。

※なくなり次第終了となります。  
※写真はイメージです。  
※こちらのチラシもご持参ください。



新規分譲地 **近々**  
**プロジェクト始動**

**ハートフルビレッジ**  
**城東・放出(仮称) 限定8邸**

※詳しくは  
ハートフルビレッジ東大阪・放出にてお尋ねください。

【分譲地概要】●名称/ハートフルビレッジ東大阪・放出●所在地/大阪府東大阪市森河内西2丁目28番28他●交通/JR学研都市線/おおさか東線「放出」駅徒歩5分/OsakaMetro中央線「高井田」駅徒歩14分●総区画数/6区画  
●都市計画/市街化区域●用途地域/近隣商業地域●建ぺい率/80%●容積率/300%●その他法令上の制限/準防火地域、景観法、特定都市河川/浸水被害対策法、航空法●地目/宅地●私道負担/なし●設備/都市ガス、関西電力、公営水道、公共下水道●道路/北側:幅員約5.4m●土地の権利形態/所有権●販売スケジュール/先着順●取引形態/売主(株式会社日本中央住販)【建売分譲概要】●販売戸数/1戸(最終)●敷地面積/80.17㎡(24.25坪)●延床面積/97.50㎡(29.49坪)  
●販売価格/5,530万円※消費税・外構費込●構造/木造2階建て●建築確認番号/第R05確認建築PLN 標本0210号●建築年月/2023年11月●引渡時期/応相談 ※本広告に掲載の内容は2023年12月8日時点のものです。※広告有効期限/2024年1月31日 ※モデルハウスにつき、ご成約となっている場合はご容赦ください。

