

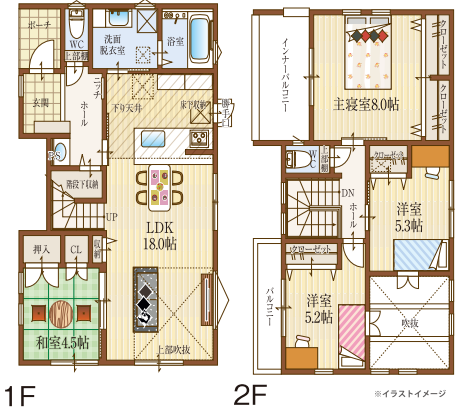
駅徒歩2分に暮らすという選択。

ハートフルビレッジ九条駅前 九条駅 徒歩2分

新築住宅
即入居

「フェミニンカジュアルでかわいく暮らす」

太陽光システム搭載のスマートハウス



家具・照明・リビングエアコン付 駐車2台可

販売価格 **4,480** 万円

モデルハウス近日公開

2月
完成予定

20号地

ポスト付きウエルカムゲートが迎える
ただいま動線と家族団らんのある住まい。

家具・照明付 駐車2台可

販売価格 **4,390** 万円

全館空調システム搭載モデルハウス公開中

(2空調)

9号地

ぜひ、体感ください。

空近 駅近

ソラチカ SORA-CHIKA エキチカ EKI-CHIKA

「贅沢」と「価値」ある街

- 全30区画
- 子育て安心
- スマートタウン
- 自由設計
- 敷地面積 約40~68坪

現地ご案内図

九条駅より徒歩2分

■分譲地名称/ハートフルビレッジ九条駅前 ●所在地/大和郡山市九条町351番地 ●交通/近鉄福原線「九条」駅 徒歩2分(最短) ●用途地域/第一種住居地域 ●建ぺい率/60% ●容積率/200% ●その他法令上の制限/文化財保護法(平城京遺跡)、15m高度地区 ●総区画数/30区画 ●地目/宅地 ●設備/関西電力、公営水道、公共下水 【建売分譲概要】販売戸数/1戸(24号地) ●敷地面積/158.29㎡(47.88坪) ●延床面積/109.30㎡(33.06坪) ●2Fインナーバルコニー含む ●販売価格/4,480万円 ●消費税・外構費込 ●構造/木造2階建て ●建築確認番号/第22確認建築財なら0467号 ●建築年月/2022年11月 ●引渡時期/応相談 【建売分譲予定概要】販売戸数/1戸(20号地) ●敷地面積/164.65㎡(49.81坪) ●延床面積/92.32㎡(27.92坪) ●販売予定価格/4,390万円 ●消費税・外構費込 ●構造/木造2階建て ●建築確認番号/第23確認建築財なら0703号 ●建築年月/2024年2月完成予定 【建築条件付き土地分譲概要】販売区画数/5区画 ●敷地面積/140.15㎡(42.39坪)~165.51㎡(50.06坪) ●土地価格/1,980万円~ ●建築条件/付き ●引渡時期/応相談 ※家具・照明等につきましては展示されているものもしくは展示予定のものとなります。

心齋社日本中央住販

お問い合わせは

0120-777-130

地図など
分譲地の詳細や
ご見学予約は
こちらから→



●営業時間/9:30~18:00 ●定休日/火曜 水曜(祝日は営業) お問い合わせの際は必ず「チラシを見て」とお伝えください。

NEW



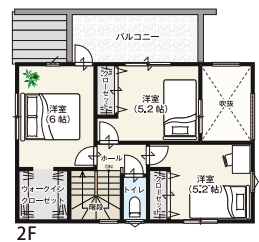
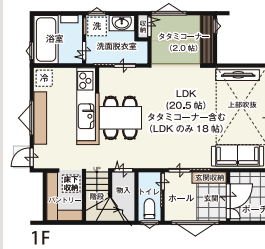
coconara
-ココナラ-

九条ヶ丘

限定1邸

九条駅 / 近鉄郡山駅

唯一無二の角地に建つ
シックな趣きの落ち着いた邸宅。



■分譲地名称 / ココナラ九条ヶ丘 ●所在地 / 奈良県大和郡山市九条町 960 番 117 ●交通 / 近鉄橿原線「九条」駅 徒歩 18 分 ●用途地域 / 第一種低層住居専用地域 ●建ぺい率 / 50% ●容積率 / 80% ●その他法令上の制限 / 景観法、宅地造成規制法、10m高度地区、道路斜線規制あり、北側斜線規制あり ●地目 / 宅地 ●設備 / 都市ガス、関西電力、公営水道、公共下水 ●道路 / 北東：約 6.3m 公道 北西：約 5.9m 公道 角敷地の為、隅切り部分約 6.0m 接道 ●私道負担 / なし ●土地の権利形態 / 所有権 ●販売スケジュール / 先着順 ●取引形態 / 売主 (株式会社日本中央住販) 【建売分譲概要】 ●販売戸数 / 1 戸 ●敷地面積 / 135.83 m² (41.08 坪) ●延床面積 / 92.73 m² (28.05 坪) ●販売価格 / 3,780 万円 ※消費税・外構費込 ●構造 / 木造 2 階建て ●建築確認番号 / 第 23 確認建築財なら 0356 号他 ●建築年月 / 2024 年 2 月完成予定 ●引渡時期 / 応相談 ※家具・照明については展示予定のものとなります。

家具・照明付

駐車 2 台可

販売価格 **3,780** 万円

消費税・外構費込

分譲地ページ・
ご見学予約は
コチラから→



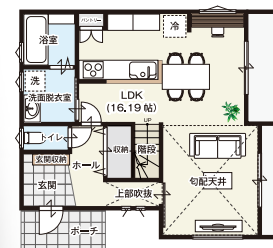
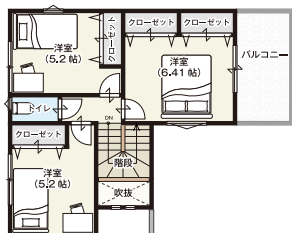
coconara
-ココナラ-

郡山・平端

限定1邸

平端駅 徒歩 5 分

駅近、3,000 万円台。
明るく収納豊富な暮らしやすい家。



家具・照明付

駐車 2 台可

販売価格 **3,280** 万円

消費税・外構費込

分譲地ページ・
ご見学予約は
コチラから↓



■分譲地名称 / ココナラ郡山・平端 ●所在地 / 大和郡山市額田部北町 563 番 3 ●交通 / 近鉄橿原線 / 天理線「平端」駅 徒歩 5 分 ●用途地域 / 第一種住居地域 ●建ぺい率 / 60% ●容積率 / 200% ●その他法令上の制限 / 景観法、法 22 条区域、15m 高度地区、都市再生特別措置法 ●地目 / 宅地 ●設備 / 関西電力 (※オール電化)、公営水道、公共下水 ●道路 / 南東：幅員 4.4m (大和郡山市長安寺昭和町線 接道約 15.3m) ●私道負担 / なし ●土地の権利形態 / 所有権 ●販売スケジュール / 先着順 ●取引形態 / 売主 (株式会社日本中央住販) 【建売分譲概要】 ●販売戸数 / 1 戸 ●敷地面積 / 152.59 m² (46.15 坪) ●延床面積 / 90.36 m² (27.33 坪) ●販売価格 / 3,280 万円 ※消費税・外構費込 ●構造 / 木造 2 階建て ●建築確認番号 / 第 22 確認建築財なら 1072 号 ●建築年月 / 2023 年 6 月 ●引渡時期 / 応相談 ※家具・照明については展示のものとなります。

新築一戸建て
モデルハウス
特別分譲！
ご成約
キャンペーン!!
開催

日本中央住販の
モデルハウスは
お得が
いっぱい♪

キャンペーン期間
2024 年 2 月 20 日 (火) のご成約まで

POINT.1 今なら、年度内入居が可能!!

※就学・就職のタイミング 3 月中にも引越しが可能!!

POINT.2 展示家具・照明・エアコンそのままプレゼント!

※物件により異なります。現地にてご確認ください。

POINT.3 モデルハウスならではの、オプション仕様もそのまま!

【ご成約キャンペーン】

POINT.4 **30**万円相当のオプションサービス

※キャンペーンの詳細につきましては担当者にお尋ねください。

■本広告に掲載の内容は、2024 年 1 月 14 日時点のものです。■モデルハウスにつきご成約となっている場合はご容赦ください。■広告有効期限 / 2024 年 2 月 29 日まで