

Heartfull Village

新大宮

新規分譲開始!!

快適と癒しがそばにある、
駅徒歩圏内の10家族の街が誕生!

建築条件付
宅地分譲

土地
価格

2,810万円より

ハートフルビレッジ新大宮

モデルハウス遂に完成!!

見学受付中!! フリーダイヤル・HPよりご予約ください

快速急行停車駅

近鉄
奈良線 「新大宮」駅徒歩9分

■宅建業免許/国土交通大臣(6)第5538号 ■建設業免許/国土交通大臣 許可(般-4)第24519号
■一級建築士事務所/大阪府知事登録(ロ)第25394号

株式会社 日本中央住販

■(公社)全国宅地建物取引業保証協会 大阪本部 ■(公社)近畿地区不動産公正取引協議会加盟
■(公社)奈良県宅地建物取引業協会 ■(公社)京都府宅地建物取引業協会 ■(一社)大阪府宅地建物取引業協会
【学園前本店】〒631-0044 奈良県奈良市藤ノ木台4-6-20 TEL.0742-43-7711 FAX.0742-43-7766

■お問い合わせはこちら

0120
FreeDial

0120-777-130

◎営業時間/9:30~18:00◎定休日/火曜・水曜(祝日は営業)

ホームページでも最新情報を発信

HV新大宮

検索



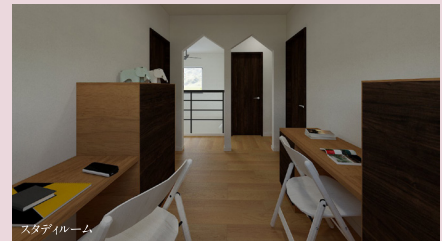
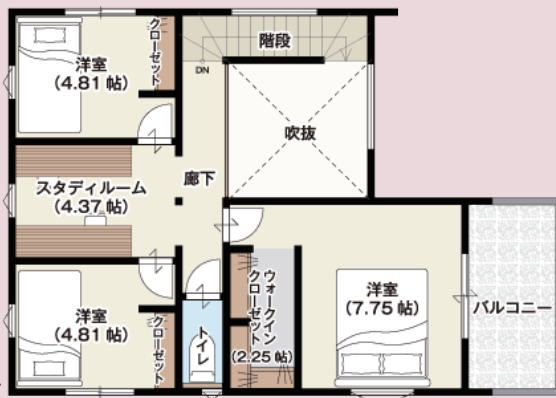
<https://home-ncj.co.jp/heartfull-village>



毎日の家事を便利に彩る、回遊動線の家。

長期優良住宅 モデルハウス
3LDK+スタディールーム

敷地面積 **142.83m²** 延床面積 **108.74m²**
■1F床面積 / 59.72m² ■2F床面積 / 49.02m²



掲載の室内イメージはすべてCGイラストです。

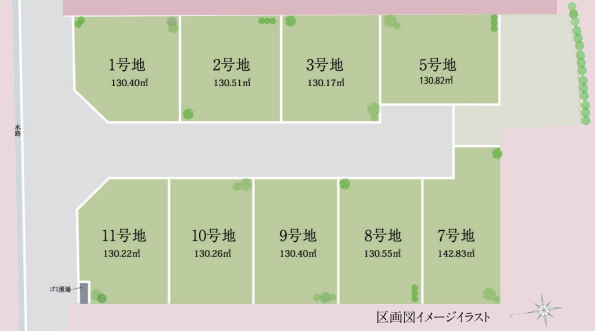


- 大容量のウォークインクローゼット
- 家族みんなで使えるスタディールーム
- おしゃれなアイランドキッチン
- 大らかな開放感を創る吹抜

モデルハウス価格(外構費用、各種付金、消費税込)

5,390万円

全区画**39坪超**
車の通り抜けが出来ない、ゆとりと安心の街。



■ハートフルビレッジ新大宮●所在地 / 奈良市法連町378番1他●交通 / 近鉄奈良線「新大宮」駅徒歩9分(約700m)●総区画 / 10区画●開発総面積 / 1,633.83㎡●開発許可番号 / 奈良市指令整劃 第22A-26号●都市計画 / 市街化区域●用途地域 / 第1種中高層住居専用地域●建ぺい率 / 60%●容積率 / 200%●その他法令上の制限 / 15m高度地区、法22条区域、文化財保護法●地目 / 宅地●私道負担 / 無●設備 / 都市ガス、関西電力、公営水道、公共下水●道路 / 公道約6m●土地の権利形態 / 所有権●取引態様 / 売主(株式会社日本中央住販)●建築条件付宅地分譲●販売区画数 / 3区画●土地価格 / 2,810万円(8号地)~2,970万円(1号地)●敷地面積 / 130.17㎡(3号地)~142.83㎡(7号地)●引渡時期 / 応相談●販売スケジュール / 先着順 ●建売分譲概要●販売戸数 / 1戸●敷地面積 / 142.83㎡●延床面積 / 108.74㎡●販売価格 / 5,390万円※消費税・外構費込●構造 / 木造2階建て●建築確認番号 / 第23確認建築財なら0767号●建築年月 / 2024年2月完成●引渡時期 / 応相談 ●広告有効期限 / 令和6年4月末日

駅近の利便性と、佐保川の潤いが享受できる住環境。

快速急行 停車駅
近鉄奈良線
「新大宮」駅徒歩**9分**

「近鉄奈良」駅へ**1**駅**3分**

「大阪難波」駅へ**37分** 「京都」駅へ**49分**
※快速急行利用 ※「大和西大寺」駅より急行利用



カーナビで **MAPCODE 11 382 418*06** を入力してください



※徒歩分は180mを1分として、自転車分は200mを1分として算出(端数切り上げ)した概算時間です。※交通所要時間は通勤時(7時~8時台)のもので、時間帯により多少異なります(2024年3月11日JOLダン調べ)。乗り換え時間・待ち時間は含まれておりません。※建築条件付宅地分譲とは、売主と土地売買契約後約3ヶ月以内に住宅の建築請負契約を締結して頂くことを条件として販売します。この期間内に住宅を建築しないことが確定した時、または住宅の建築請負契約が成立しなかった場合は土地売買契約は白紙となり受領した金額は全額お返しします。